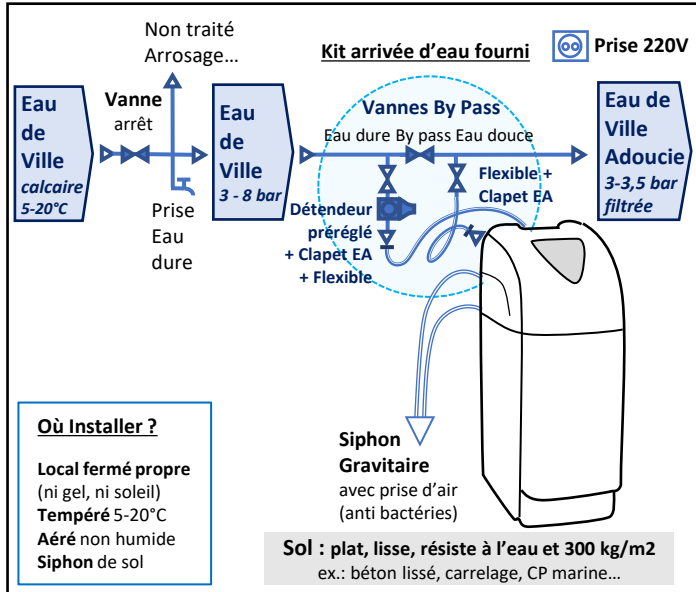


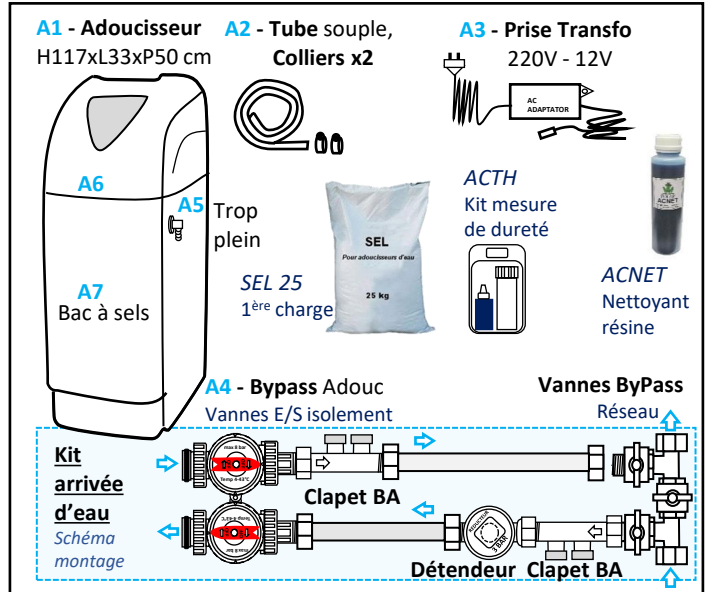


Merci pour votre confiance, et choix de matériel. Pour votre pleine satisfaction, la bonne marche, la longévité, et bénéficier de la garantie usine : **RESPECTEZ cette Notice et la Réglementation.**

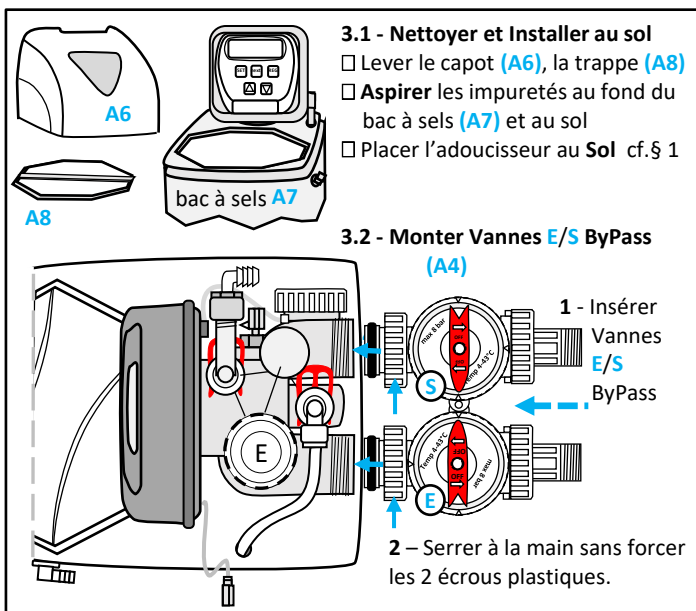
1 - CONDITIONS D'INSTALLATION (à respecter)



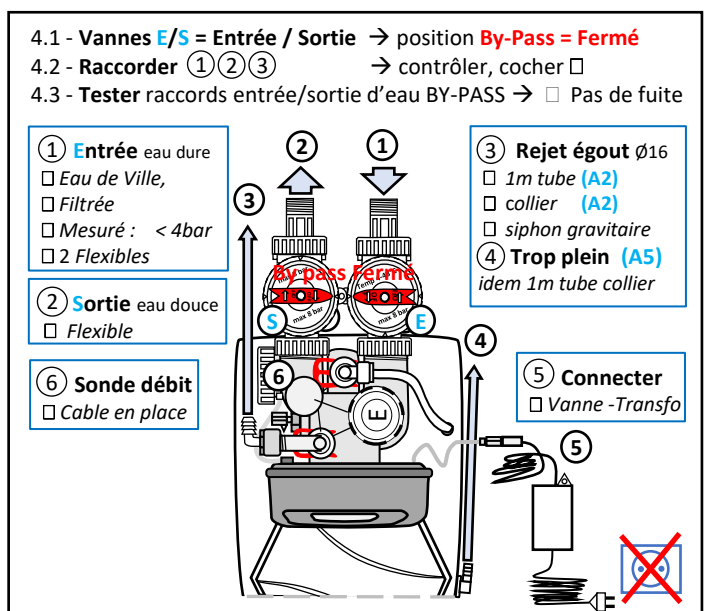
2 - DEBALLER – CONTROLER - PREASSEMBLER



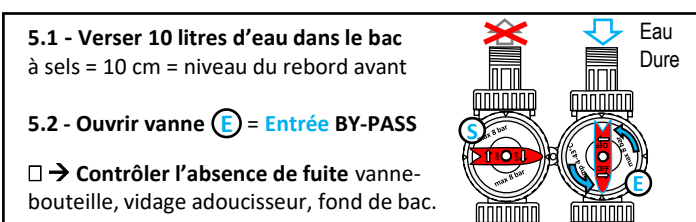
3 - PLACER AU SOL, ASPIRER ASSEMBLER VANNE



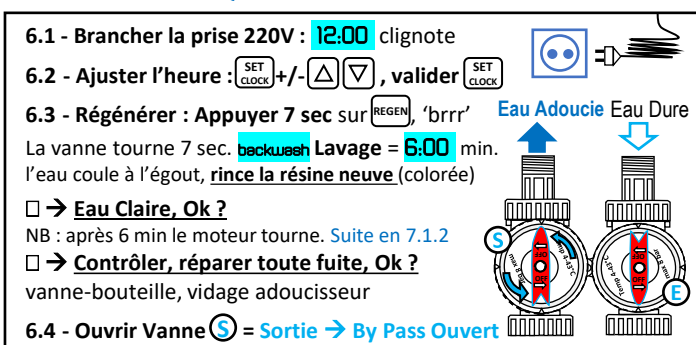
4 - RACCORDER L'EAU (sans électricité)



5 - TEST EN EAU BAC ET BOUTEILLE



6 - TEST ELECTRIQUE REGLER HEURE RINCAGE RESINE



→ L'Eau est ADOUCIE !

7 - TEST REGENERATION CYCLES COMPTAGE

