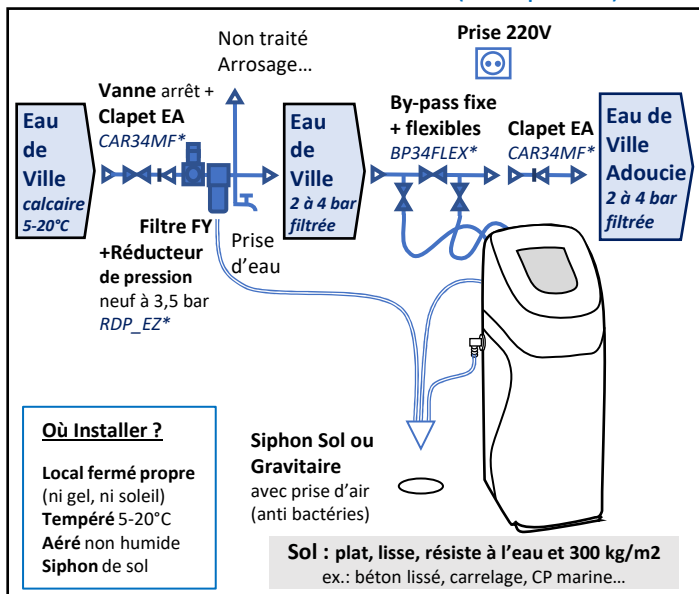




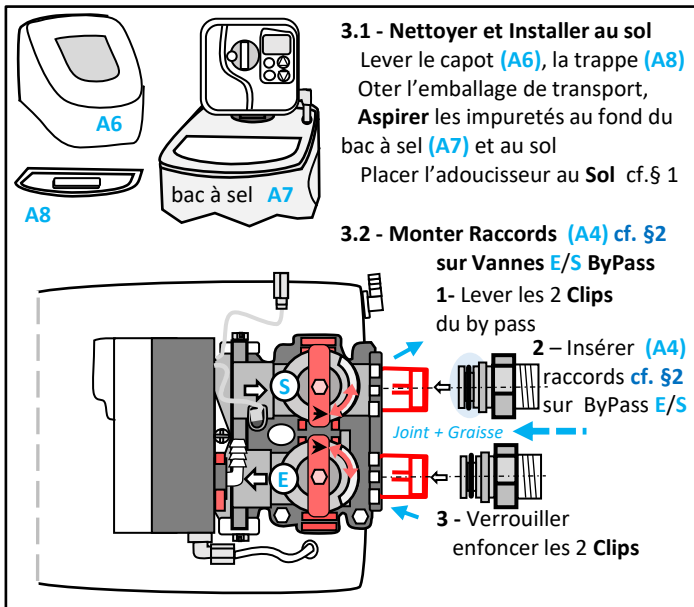
Merci pour votre confiance, et choix de matériel. Pour votre pleine satisfaction, la bonne marche, la longévité, et bénéficier de la garantie usine : **RESPECTEZ** cette Notice et la Réglementation.

1 - CONDITIONS D'INSTALLATION (à respecter)

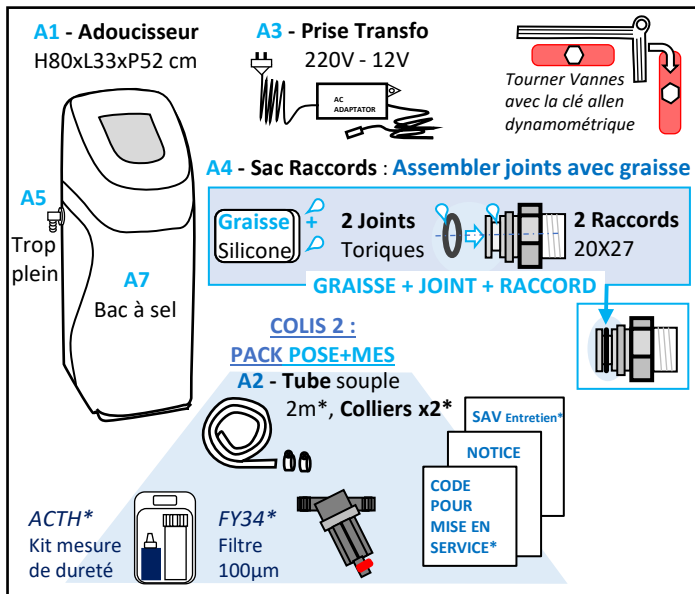


*à prévoir avant la mise en route de l'adoucisseur – IQ15KIT_PLUS

3 - PLACER AU SOL, ASPIRER, ASSEMBLER Joint Raccord

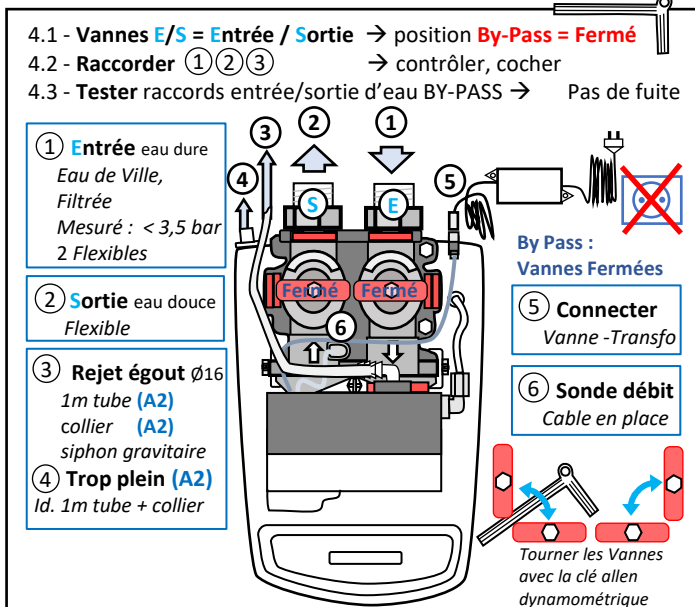


2 - Colis 1+2 : CONTROLER et PREASSEMBLER

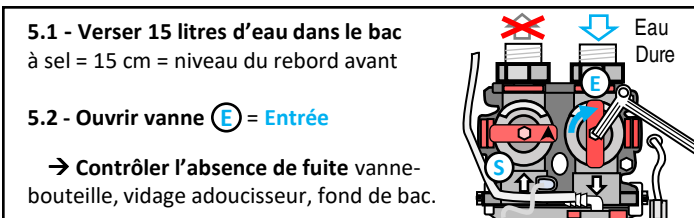


*si adoucisseur acheté avec le pack, sinon à prévoir avant installation

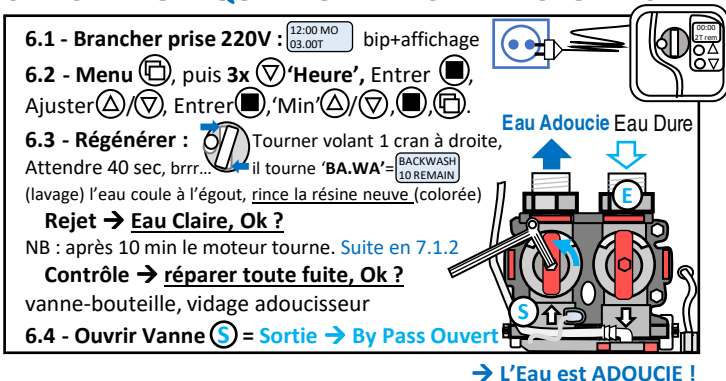
4 - RACCORDER L'EAU (sans électricité)



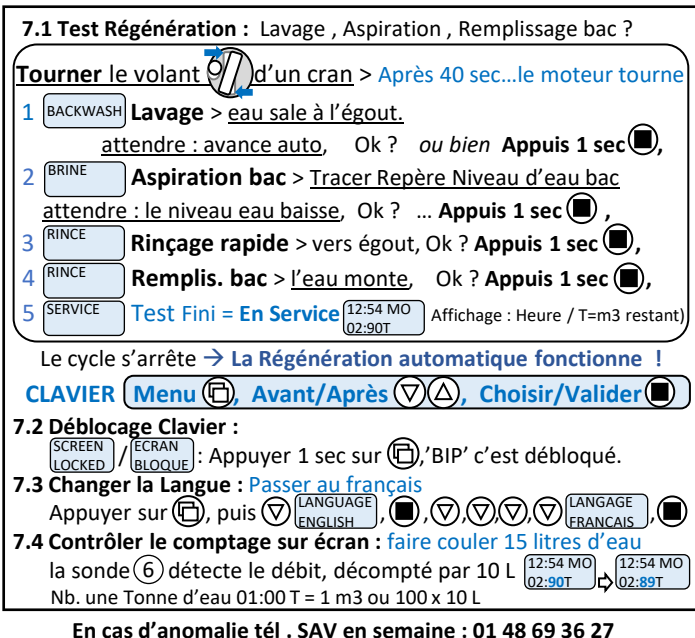
5 - TEST EN EAU BAC ET BOUTEILLE



6 - TEST ELECTRIQUE-REGLER HEURE-RINCAGE RESINE



7 - TEST REGENERATION CYCLES COMPTAGE



8 - MESURER DURETE KIT ACTH

8.1 Prélever 20 ml d'eau de ville (en bypass)
Verser l'ACTH par 5 gouttes, agiter...
jusqu'à ce que l'eau vire au bleu
(exemple 35 gouttes = 35°f TH).
EAU DE VILLE = °f TH

8.2 Prélever 20 ml d'eau adoucie
Verser l'ACTH par 2 gouttes, agiter...
EAU ADOUCIE = °f TH

9 - AJUSTER DURETE EAU ADOUCIE = 8-10 °f TH

9-1 Tourner à la main la vis pointeau :
vers - sans forcer en butée = dureté 0 à 2°f,

9-2 Ouvrir vers le + de 1/3 à 1/2 tour pour
obtenir Eau Adoucie 8 à 10°f : Maison 8 à 12 °f,
Café Rest. et Machines 5-6°f, lieux public 15°f.

9-3 Faire couler Eau Adoucie > Mesurer le TH
> puis Ajuster - / +, pour obtenir la valeur TH souhaitée.

11 - ENTRETIEN SEL - ASEPTISER - NETTOYER

ENTRETIEN DE VOTRE ADOUCISSEUR
-> Enregistrer votre garantie : www.polar-france.com

11.1 - LE SEL : Verser 1 à 2 sacs dans le bac
Important : Laisser se vider le sel, nettoyer le bac,
éliminer la croute de sel et les impuretés, avant
l'entretien ou de le remplir chaque 2 mois env.
Utiliser uniquement du sel NF EN973 adoucisseur.

11.2 «Nettoyant Résine» ACNET lors de l'installation,
puis 1 à 2 fois par an. Verser le dans le bac à sel.

11.3 – Purger et Nettoyer le filtre, tamis durée 3 ans maxi

11.4 – Le Contrôle Périodique Annuel* est obligatoire
Décret 2007-49 art 1, et *bi annuel en usage Collectif ou
CHR. Entretien cf. 12-4. Le technicien agréé contrôle,
règle...et assure la garantie. L'appareil non entretenu doit
être mis hors service 12-1, et n'est plus garanti.
← Commande visite www.polar-france.com > services

10 – REGLER (T= m³ selon dureté) et Mode : Régé Mixte

Selon la dureté mesurée : TH <30°f <40°f <50°f <60°f
 Régler T (m³) autonomie : Ton **2,75 2,06 1,65 1,37**
 T = 82,5° / xx °f TH eau de ville (Ex. TH mesuré 35°f : 82,5/35 = 2,35 T)
REGLER ... 12:54 RM
 03:15T

Appuyer 1 sec sur (F) ...'bip' = 12:54 VR
02:00 T

Appuyer (V) (COMPTAGE M3 (T)), ok suite,

Appuyer (V) (VOLUM. RETARDEE), modif. (O), ajuster (V)(A) (REGEN. MIXTE), valid. (O)

Appuyer (V) (HEURE 00:00), Heure (O), régler (V)(A), Min (O), régler (A), valid. (O)

Appuyer (V) (H REGEN 02:00), ok sauf gêne régénération à 2h00

Appuyer (V) (JOURS 05), modif. (O), ajuster (V)(A) (JOURS 07), valid. (O)

Appuyer (V) (VOLUME A TRAITER), régler. (O), Ton (V)(A), déca. (O)(A) (VOLUME 2,75 T), (O)

Appuyer (F) Menu : ... 12:56 RM 02:75T **Votre adoucisseur est prêt !**

10.2 Compléter le Bac à Sel :
- Verser 1 sac de sel NF adoucisseur,
- Verser ACNET aseptisé et nettoie la résine,

10.3 Régénérer : (F), 5 sec. (O) (REGEN RETARDEE), (O), (A) (REGEN IMMEDIAT), (O).

Félicitations !!
 Tout Marche

12 - AIDE MÉMOIRE BYPASS - HEURE - ABSENCE

12.1 Fuite, Anomalie, Absence de plus d'un mois Non Entretien Annuel :
→ METTRE HORS SERVICE
- Fermer le Bypass
- Débrancher le secteur

12.2 Retour entre 1 et 6 mois
- Verser Aseptisant ACNET
- Ouvrir bypass
- Brancher le secteur
- Puis étapes 8-9-10-10.3

12.3 Réinitialiser réglages usine
- 5 sec. (F), bip, (A) (PROG STANDARD), (O)
(A) (PROG M.CAPA), (O), (F)
- puis **REGLER** étape 10 : Régé Mixte, Heure Min, Jours 07, Volume T selon TH°f.

Adoux en marche **By pass Fermé**

12.4 Entretien Annuel obligatoire
- Commander Visite POLAR : www.polar-france.com > services par le technicien POLAR ou,
- Etapes 11-1 (sel vide), 11-2 à 3 - Puis contrôle installation Etape 1 pression, clapets, vidage...,
- étapes 4,5, puis 6 à 10
- Tenir à jour le Carnet Sanitaire
- En cas d'anomalie, commander Visite POLAR

CARNET D'ENTRETIEN SANITAIRE obligatoire pour le suivi et la garantie de votre Adoucisseur

Année	Sels kg Janv Fév	Sels kg Mar Avr	Sels kg Mai Jun	Sels kg Jul Aou	Sels kg Sep Oct	Sels kg Nov Déc	Total Sels kg	Conso Eau m3	Entret Filtre	Résin. ACNET	Entretien Obligatoire