

Désemboueur



Conditions Générales

- Le désemboueur peut être utilisé sur une eau mélangée avec du glycol à une proportion maximum de 50%.
- La maintenance et la pose ne peut être réalisées que par une personne qualifiée et dans le respect des règles de l'art.
- Une utilisation incorrecte et/ou une modification annulera la garantie.
- Le produit, étant installé sur une installation de chauffage, ne doit être pas être manipulé lors du fonctionnement, risque d'important de brûlure.
- Ne peut être installé à l'extérieur.
- Les clauses de garanties sont accessibles sur notre site web et notre catalogue, elles sont réputées acceptées à l'achat.

Précautions d'usages

- Ne pas utiliser l'appareil pour une utilisation autre que la fonction de désembouer le circuit de chauffage.
- Ne pas utiliser l'appareil sur une installation sanitaire, installation d'huile, produits dangereux ou inflammables.
- Vérifier que la pression ne dépasse pas les 10 bar en fonctionnement.
- Ne pas utiliser la vanne de purge pour remplir le circuit.
- Utiliser une eau adaptée au circuit de chauffage.

Le désemboueur est destiné à retenir et purger les particules solides de l'installation de chauffage



Un design parfait pour contrôler
le flux de gaz/d'air

Connexion femelle en 3/4",
1", 1"1/4, 1"1/2, 2"

Corps résistant qui assure une
bonne durée de vie

Un espace suffisant pour
capturer les particules solides.

Valve de purge.

Installation

- Le séparateur de boues doit toujours être installé avant les équipements du circuit de chauffage comme : chaudières, refroidisseurs, vannes de régulation, pompes.
- Sur le circuit de chauffage et de refroidissement, l'unité doit être située sur le retour.
- Doit être monté avec le corps vertical et la vanne de vidange en bas. (Figure 3)
- Le purge ne peut être effectué que par un personnel qualifié.

Manipulation de purge :

- L'eau de vidange peut être chaude.
- Dévissez et retirez le bouchon de sécurité et utilisez l'arrière du bouchon comme poignée pour ouvrir le robinet de vidange pendant une courte période.
- Lorsqu'il n'y a plus de saleté à évacuer, fermez la vanne.
- Assurez-vous ensuite de bien refermer le désemboueur avec le bouchon de sécurité.
- Après avoir purgé, vérifiez la pression du système et complétez le si nécessaire.

Figure 1

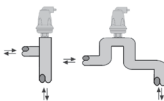


Figure 2

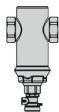
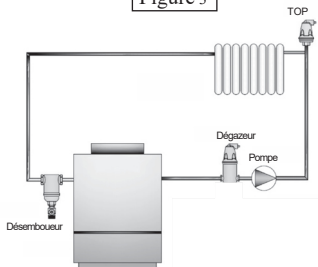
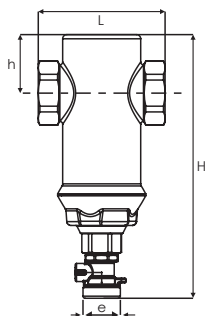
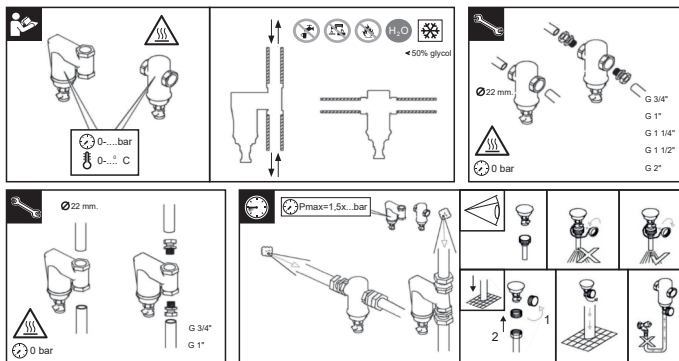


Figure 3



Montage et opérations



TYPE	d	H	h	L	R	e	Poids
		mm	mm	mm	mm	inch	kg
B34	3/4"	194	28	86	-	1/2"	0,94
B1	1"	194	40	85	-	1/2"	0,87
B114	1 1/4"	179	40	86	-	1/2"	0,90
B112	1 1/2"	208	50	86	-	1/2"	1,15
B2	2"	214	52	100	-	1/2"	1,30

Pression de fonctionnement : 0-10 bar

Plage de température : 0-110 °C

Corps : Nickel

Filter : Acier inoxydable



05/23 - MACHINES NORDIQUES, 6 RUE LOUISON BOBET 93600 AULNAY SOUS BOIS

TEL : 01.48.69.36.27 – Courriel : courrier@polar-france.com – <http://www.polar-france.com>