

Dégazeur



Conditions Générales

- Le dégazeur peut être utilisé sur une eau mélangée avec du glycol à une proportion maximum de 50%.
- La maintenance et la pose ne peut être réalisées que par une personne qualifiée et dans le respect des règles de l'art.
- Une utilisation incorrecte et/ou une modification annulera la garantie.
- Le produit, étant installé sur une installation de chauffage, ne doit être pas être manipulé lors du fonctionnement, risque d'important de brûlure.
- Ne peut être installé à l'extérieur.
- Les clauses de garanties sont accessibles sur notre site web et notre catalogue, elles sont réputées acceptées à l'achat.

Précautions d'usages

- Ne pas utiliser l'appareil pour une utilisation autre que la fonction de dégazer le circuit de chauffage.
- Ne pas utiliser l'appareil sur une installation sanitaire, installation d'huile, produits dangereux ou inflammables.
- Vérifier que la pression ne dépasse pas les 10 bar en fonctionnement.
- Ne pas utiliser la vanne de purge pour remplir le circuit.
- Utiliser une eau adaptée au circuit de chauffage.



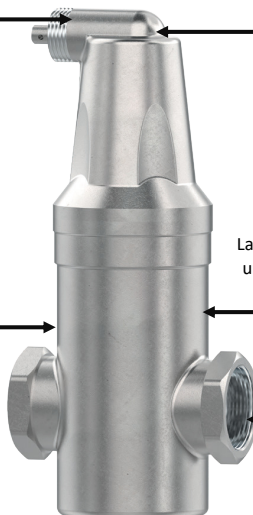
Valve d'évacuation avec une connexion mâle en 1/2" pour tester la pression du rejet ou pour rejeter le gaz/air à un endroit éloigné

Un design parfait pour contrôler le flux de gaz/d'air

Corps résistant qui assure une bonne durée de vie

La conception permet de laisser un espace au flotteur afin qu'il puisse bouger facilement

Raccordement en 3/4"-1"-1 1/4"-1 1/2"-2" pour une installation horizontale



Installation

- Le dégazeur doit toujours être installé sur la partie la plus chaude du circuit pour avoir des performances optimales. Exemple, en sortie de la chaudière avant l'aspiration de circulateur. Sur un circuit d'eau glacé, il faut inverser cette disposition, et on installera le dégazeur sur le retour avant d'entrer dans la PAC.
- La hauteur statique ne doit pas dépasser 15m pour le circuit de chauffage et 5m pour les système de refroidissement.
- Doit être monté avec le corps vertical et la purge vers le haut. (Figure 3)
- Le dégazeur doit être installé avec une diagonale maximum de 2° (Figure 2).
- Si le circuit est testé avec de l'air comprimé, prévoir de boucher la purge avec un bouchon (non fourni)

Figure 1

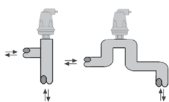
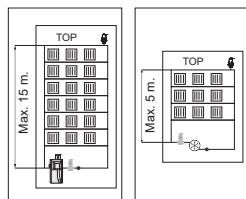
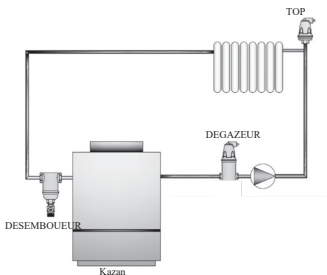


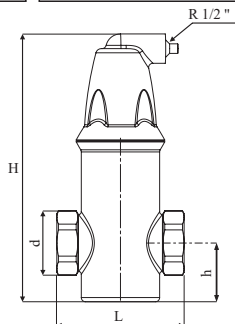
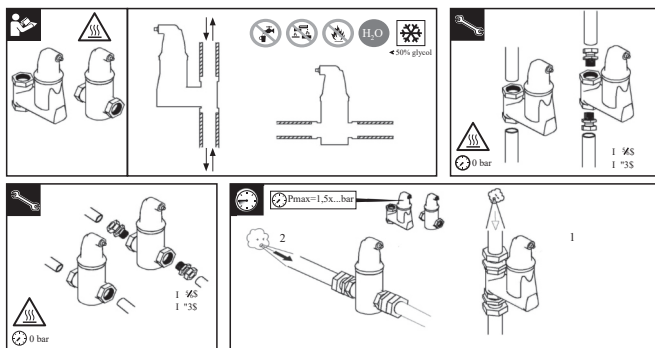
Figure 2



Figure 3



Montage et opérations



TYPE	d	H	h	L	R	e	POIDS
		m	mm	mm	mm	inç	kg
A34	3/4"	191	28	86	1/2"	-	1,04
A1	1"	191	40	85	1/2"	-	0,90
A114	11/4"	197	40	87	1/2"	-	0,95
A112	11/2"	206	50	86	1/2"	-	1,19
A2	2"	212	52	100	1/2"	-	1,32

Pression de fonctionnement : 0 - 10bar
 Température de fonctionnement : 0 – 110°C
 Corps : Nickel
 Flotteur : Polypropylène
 Filtre : Acier inoxydable
 Poids : 0.54kg

