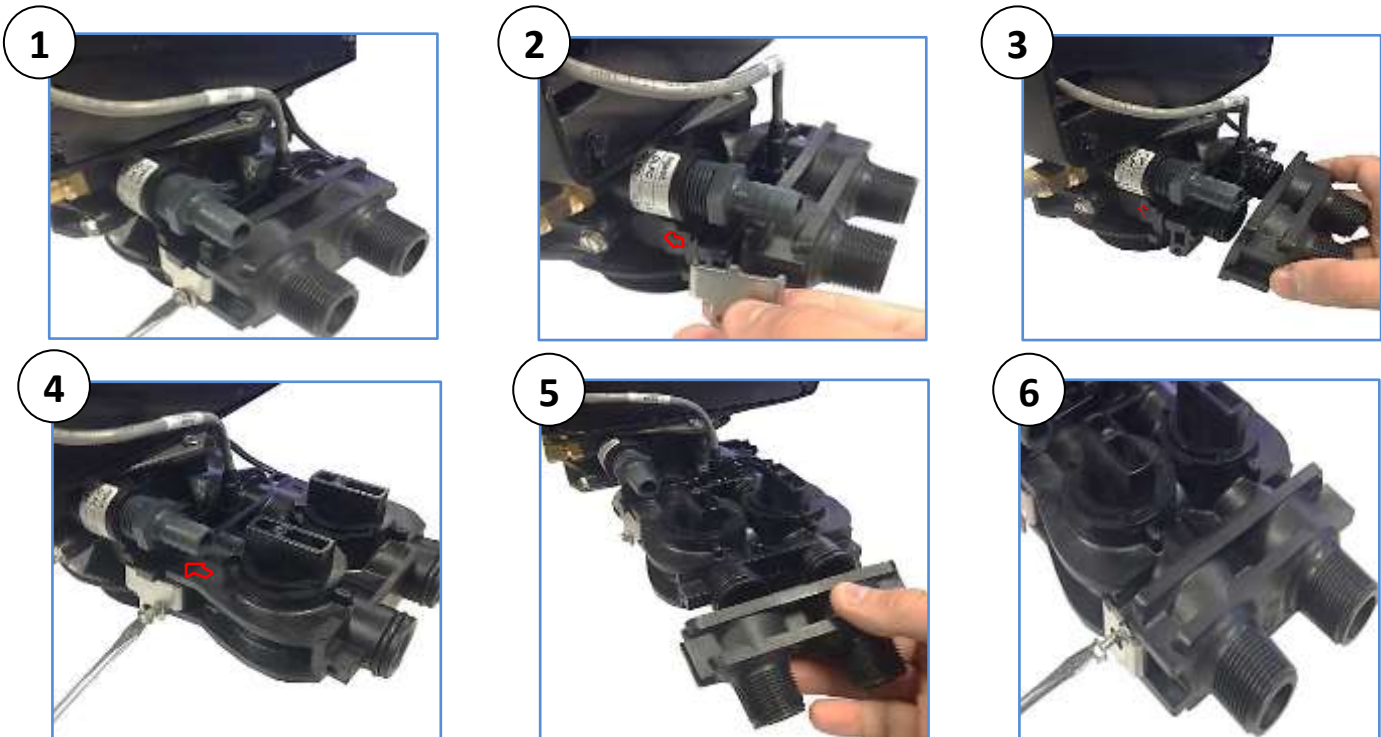




NOTICE INSTALLATION

IQ_BYPASS15

By-pass pour adoucisseur :
IQ15MAISONC
IQ15MAISON
IQ15VILLA



- 1- Avec un tournevis plat, retirer les vis de part et d'autre de l'adaptateur 20x27.
- 2-3 Retirer ensuite les griffes puis l'adaptateur 20x27
- 4- Insérer le by-pass sur la tête de commande : la partie femelle vers la tête et la partie mâle + les joints vers l'extérieur. Replacer les vis avec les griffes.
- 5-6 Insérer l'adaptateur 20x27. Replacer les griffes et les vis sur le by-pass.

Important Contre les fuites :
Essuyez les joints et graissez-les à la graisse silicone